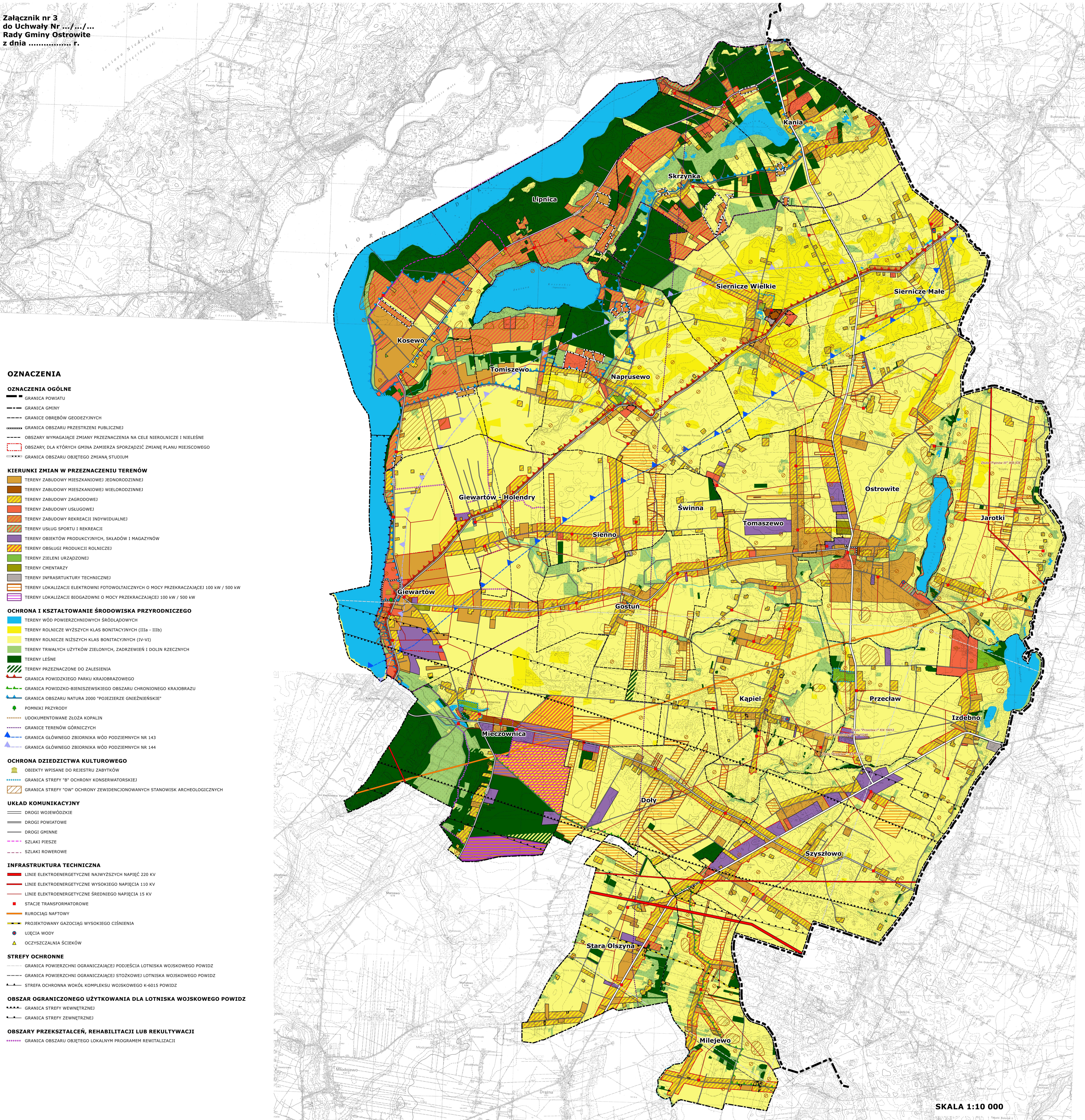


STUDIUM UWARUNKOWAŃ I KIERUNKÓW ZAGOSPODAROWANIA PRZESTRZENNEGO GMINY OSTROWITE KIERUNKI

Załącznik nr 3
do Uchwały Nr .../.../...
Rady Gminy Ostrowite
z dnia r.



- OZNACZENIA**
- OZNACZENIA OGÓLNE**
- GRANICA POWIATU
 - GRANICA GMINY
 - GRANICE OBRĘBÓW GEODEZYJNYCH
 - GRANICA OBSZARU PRZESTRZENI PUBLICZNEJ
 - OBSZARY WYMAGAJĄCE ZMIANY PRZEZNACZENIA NA CELE NIEROLNICZE I NIELEŚNE
 - OBSZARY, DLA KTÓRYCH GMINA ZAMIERZA SPORZĄDZIĆ ZMIANĘ PLANU MIEJSCOWEGO
 - GRANICA OBSZARU OBJĘTEGO ZMIANĄ STUDIUM
- KIERUNKI ZMIAN W PRZEZNACZENIU TERENÓW**
- TERENY ZABUDOWY MIESZKANIOWEJ JEDNORODZINNEJ
 - TERENY ZABUDOWY MIESZKANIOWEJ WIELORODZINNEJ
 - TERENY ZABUDOWY ZAGRODOWEJ
 - TERENY ZABUDOWY USŁUGOWEJ
 - TERENY ZABUDOWY REKREACJI INDYWIDUALNEJ
 - TERENY USŁUG SPORTU I REKREACJI
 - TERENY OBIEKTÓW PRODUKCYJNYCH, SKŁADÓW I MAGAZYNÓW
 - TERENY OBSŁUGI PRODUKCJI ROLNICZEJ
 - TERENY ZIELENI URZĄDZONEJ
 - TERENY CMENTARZY
 - TERENY INFRASTRUKTURY TECHNICZNEJ
 - TERENY LOKALIZACJI ELEKTROINI FOTOWOLTAICZNYCH O MOCY PRZEKRACZAJĄCEJ 100 kW / 500 kW
 - TERENY LOKALIZACJI BIOGAZOWNI O MOCY PRZEKRACZAJĄCEJ 100 kW / 500 kW
- OCHRONA I KSZTAŁTOWANIE ŚRODOWISKA PRZYRODNICZEGO**
- TERENY WÓD POWIERZCHNIOWYCH ŚRÓDLĄDOWYCH
 - TERENY ROLNICZE WYŻSZYCH KLAS BONITACYJNYCH (IIIa - IIIb)
 - TERENY ROLNICZE NIŻSZYCH KLAS BONITACYJNYCH (IV-VI)
 - TERENY TRWAŁYCH UŻYTKÓW ZIELONYCH, ZADRZEWIEN I DOLIN RZECZNYCH
 - TERENY LEŚNE
 - TERENY PRZEZNACZONE DO ZALEŚNIENIA
 - GRANICA POWIĄZANEGO PARKU KRAJOBRAZOWEGO
 - GRANICA POWIĄZKO-BIENISZEWSKIEGO OBSZARU CHRONIONEGO KRAJOBRAZU
 - GRANICA OBSZARU NATURA 2000 "POJEZIERZE GNIEŹNIEŃSKIE"
 - POMNIKI PRZYRODY
 - UDOKUMENTOWANE ŻŁOŻA KOPALIN
 - GRANICE TERENÓW GÓRNICZYCH
 - GRANICA GŁÓWNEGO ZBIORNIKA WÓD PODZIEMNYCH NR 143
 - GRANICA GŁÓWNEGO ZBIORNIKA WÓD PODZIEMNYCH NR 144
- OCHRONA DZIEDZICTWA KULTUROWEGO**
- OBIEKTY WPISANE DO REJESTRU ZABYTKÓW
 - GRANICA STREFY "B" OCHRONY KONSERWATORSKIEJ
 - GRANICA STREFY "OW" OCHRONY ZEWDENCJONOWANYCH STANOWISK ARCHEOLOGICZNYCH
- UKŁAD KOMUNIKACYJNY**
- DROGI WOJEWÓDZKIE
 - DROGI POWIATOWE
 - DROGI GMINNE
 - SZLAKI PIESZE
 - SZLAKI ROWEROWE
- INFRASTRUKTURA TECHNICZNA**
- LINIE ELEKTROENERGETYCZNE NAJWYŻSZYCH NAPIĘC 220 KV
 - LINIE ELEKTROENERGETYCZNE WYSOKIEGO NAPIĘCIA 110 KV
 - LINIE ELEKTROENERGETYCZNE ŚREDNIEGO NAPIĘCIA 15 KV
 - STACJE TRANSFORMATOROWE
 - RUROCIĄG NAFTOWY
 - PROJEKTOWANY GAZOCIĄG WYSOKIEGO CIŚNIENIA
 - UJĘCIA WODY
 - OCZYSZCZALNIA ŚCIEKÓW
- STREFY OCHRONNE**
- GRANICA POWIERZCHNI OGRANICZAJĄCEJ PODJEŚCIA LOTNISKA WOJSKOWEGO POWIDZ
 - GRANICA POWIERZCHNI OGRANICZAJĄCEJ STOŻKOWEJ LOTNISKA WOJSKOWEGO POWIDZ
 - STREFA OCHRONNA WOKÓŁ KOMPLEKSU WOJSKOWEGO K-6015 POWIDZ
- OBZAR OGRANICZONEGO UŻYTKOWANIA DLA LOTNISKA WOJSKOWEGO POWIDZ**
- GRANICA STREFY WEWNĘTRZNEJ
 - GRANICA STREFY ZEWNĘTRZNEJ
- OBZARY PRZESZTAŁCEN, REHABILITACJI LUB REKULTYWACJI**
- GRANICA OBSZARU OBJĘTEGO LOKALNYM PROGRAMEM REWITALIZACJI

SKALA 1:10 000