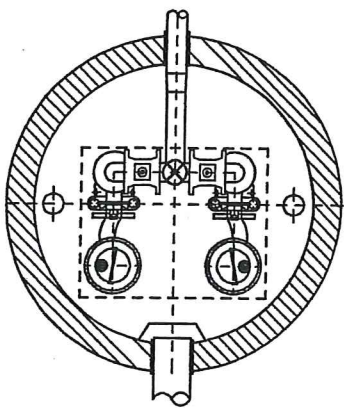
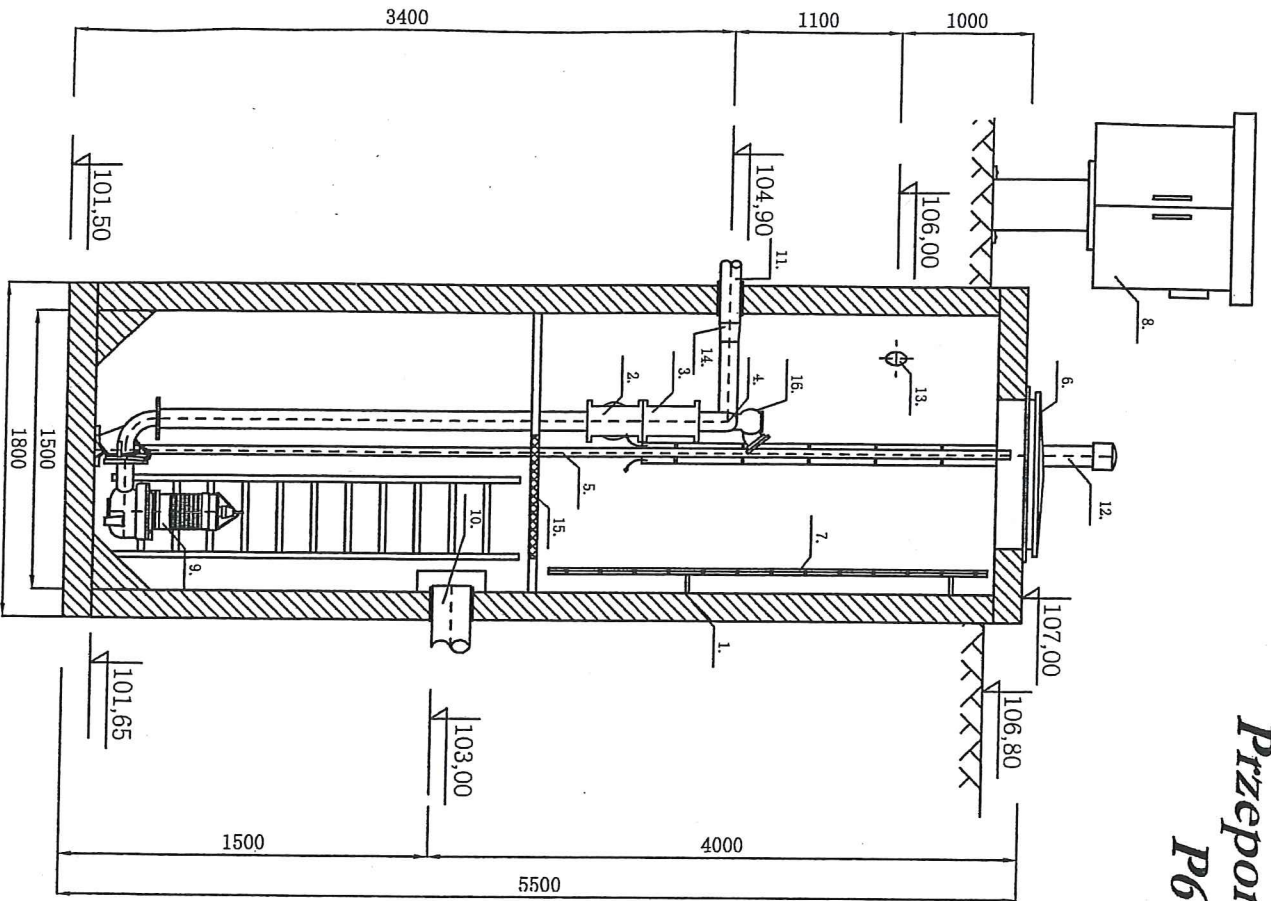


# Przepompownia ścieków P6 Tomaszewo



1.	Zbiornik z betonu	szkl. 1
2.	Zawór zwrotny kulowy DN 65	szkl. 2
3.	Zasłona odcinająca DN 65	szkl. 2
4.	Trójnik ze stali nierdzewnej DN 65	szkl. 1
5.	Prowadnice pomp	szkl. 2
6.	Wiąz ze stali nierdzewnej	szkl. 1
7.	Drabinka żelazowa ze stali nierdzewnej	szkl. 1
8.	Szafa zasilająca - sterująca 3,0 kW	szkl. 1
9.	Pompa ABS AS 0641 S30/2D	szkl. 2
10.	Napływ	
11.	Tłoczny Ø 110 PE	
12.	Kominiek wentylacyjny	szkl. 2
13.	Przepust kablowy Ø 110 PVC	
14.	Redukcja 65/110	szkl. 1
15.	Pomost serwisowy	szkl. 1
16.	Nasada płuczka	szkl. 1

**HO B Inżynieria Środowiska S.C.**

Góra, ul. Spółdzielcza 6a, 63-233 Jaraczewo

Tel. 62 722 25 17, Fax 62 590 36 10

www.hydrobud-sc.pl