

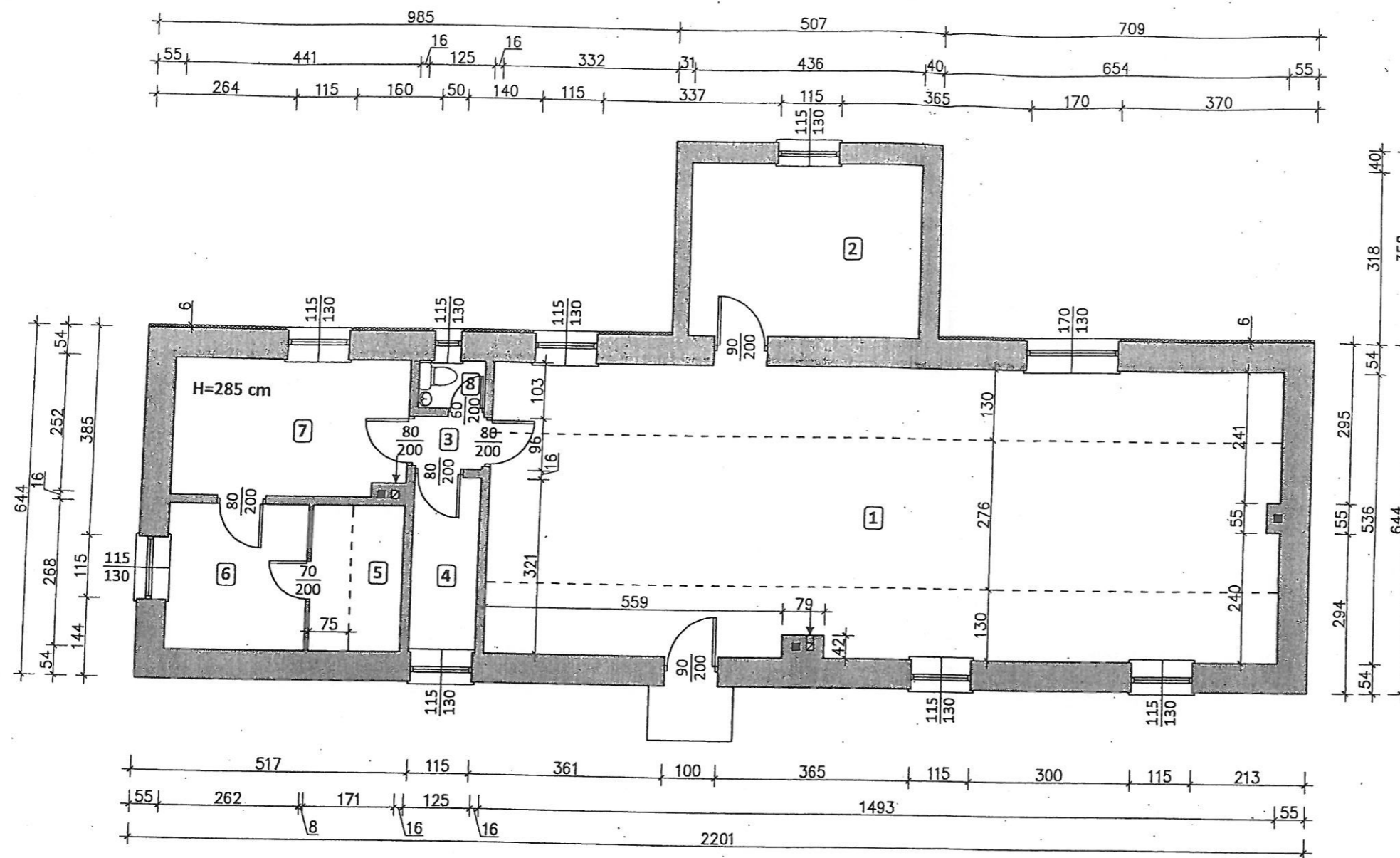
LEGENDA:

R - Rura spustowa

P - Pion instalacji odgromowej

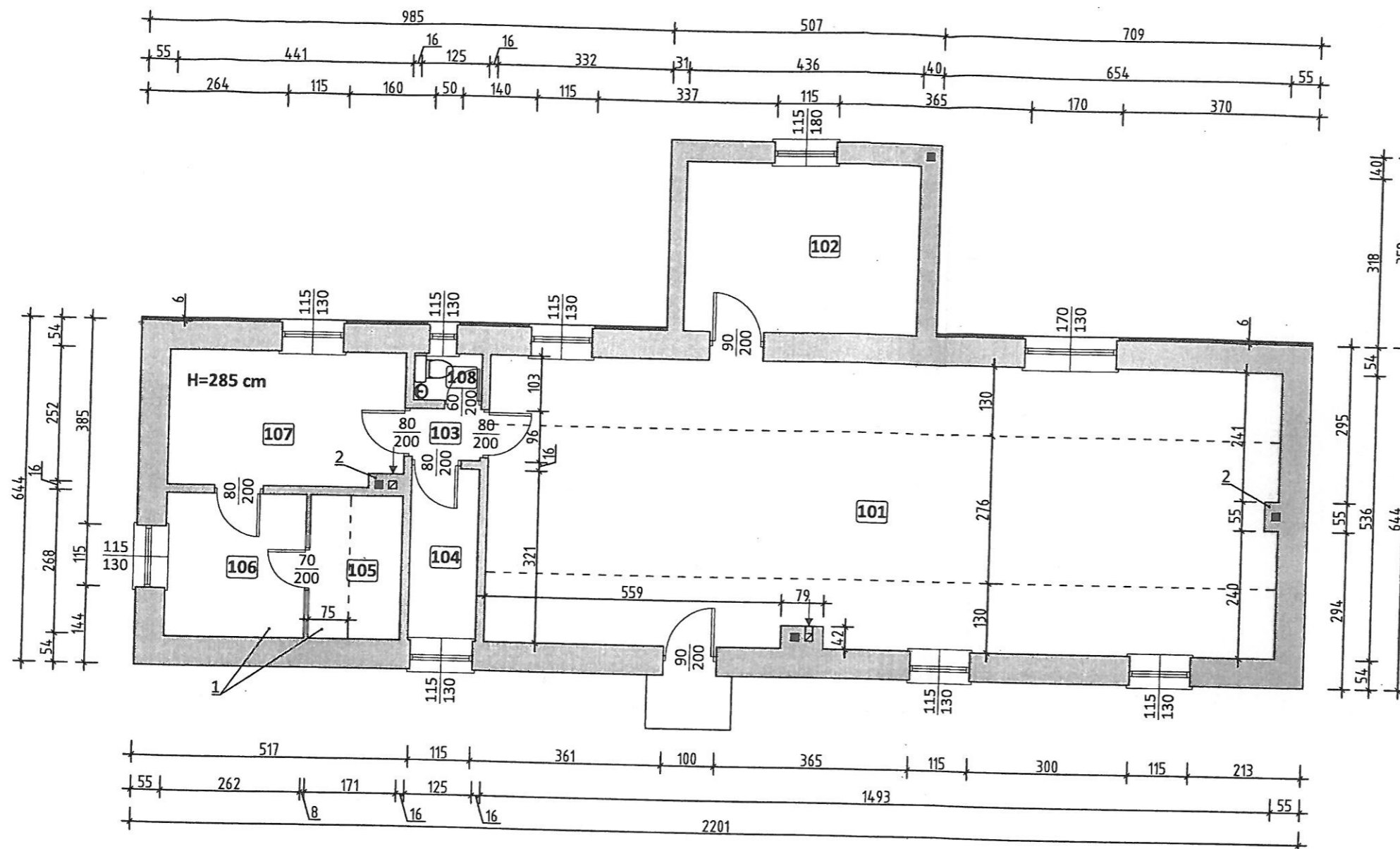
□ - Przewód instalacji odgromowej

Nazwa obiektu budowlanego:	ŚWIETLICA WIEJSKA		
Adres obiektu budowlanego:	Lucynowo , 62-402 Lucynowo, gmina Ostrowite		
Nazwa rysunku:	RZUT DACHU - PROJEKT		
	Imię i nazwisko	Specjalność i numer uprawnień	Podpis
Opracował:	inż. Paweł Sulkowski	Konstrukcyjno - budowlana i architektoniczna GP 7342/14/68/91; UAB 8346/11/13790;	
Opracował:	mgr inż. Dominik Kranc		
Branża:	Inwentaryzacja	Skala: 1 : 100	Nr rysunku: DT-02
Stadium:	Dokumentacja techniczna	Data: 03 2016	



Zestawienie powierzchni		
Nr pom.	Funkcja pomieszczenia	Powierzchnia [m ²]
1	Świetlica	79,89
2	Zaplecze	13,86
3	Korytarz	1,20
4	Magazyn	4,01
5	Magazyn	4,58
6	Pomieszczenie kuchenne	7,02
7	Kuchnia	10,95
8	WC	1,09
RAZEM		122,6

Nazwa obiektu budowlanego:	ŚWIETLICA WIEJSKA		
Adres obiektu budowlanego:	Lucynowo , 62-402 Lucynowo, gmina Ostrowite		
Nazwa rysunku:	RZUT PARTERU - INWENTARYZACJA		
Opracował:	Imię i nazwisko	Specjalność i numer uprawnień	Podpis
Opracował:	inż. Paweł Sulkowski	Konstrukcyjno - budowlana i architektoniczna GP 7342/W/68/91; UAB 8346/II/73/90;	
Opracował:	mgr inż. Dominik Kranc		
Branża:	Inwentaryzacja	Skala:	1 : 100
			Nr rysunku:



Legenda

- 1 - Wymiana posadzki z desek na posadzkę z pytek gresowych;
- 2 - Przemurowanie kominów ponad dachem

Zestawienie powierzchni		
Nr pom.	Funkcja pomieszczenia	Powierzchnia [m ²]
101	Świetlica	79,89
102	Zaplecze	13,86
103	Korytarz	1,20
104	Magazyn	4,01
105	Magazyn	4,58
106	Pomieszczenie kuchenne	7,02
107	Kuchnia	10,95
108	WC	1,09
RAZEM		122,6

Nazwa obiektu budowlanego:	ŚWIETLICA WIEJSKA		
Adres obiektu budowlanego:	Lucynowo , 62-402 Lucynowo, gmina Ostrowite		
Nazwa rysunku:	RZUT PARTERU - PROJEKT		
	Imię i nazwisko	Specjalność i numer uprawnień	Podpis
Opracował:	inż. Paweł Sulkowski	Konstrukcyjno - budowlana i architektoniczna GP 7342/1/58/91; UAB 8346/1/43/90;	
Opracował:	mgr inż. Dominik Kranc		
Branża:	Architektura	Skala: 1 : 100	Nr rysunku: