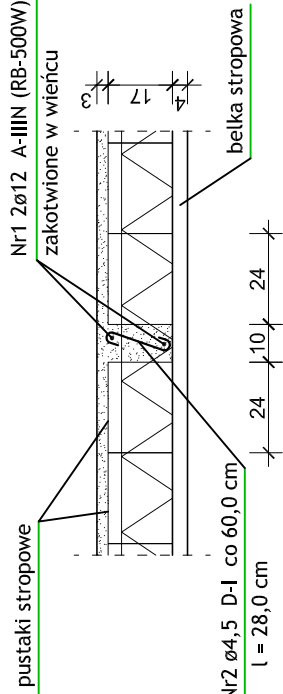


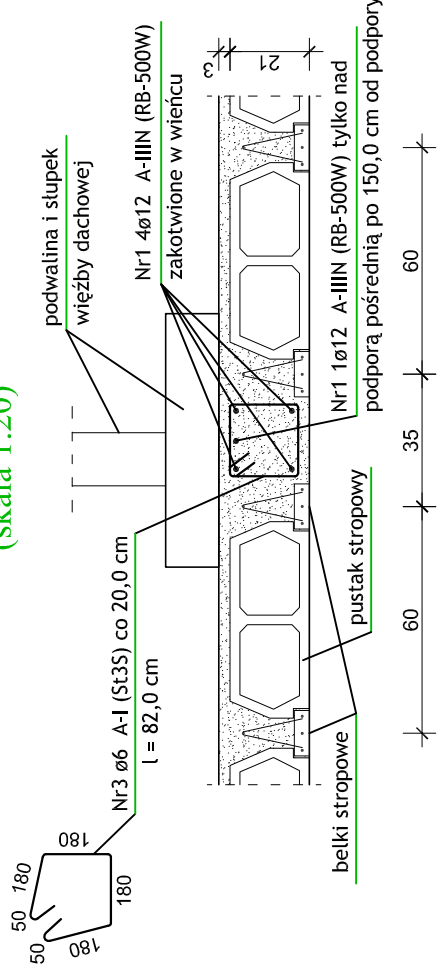
UWAGI:

- Poz.1 - belki stropowe Teriva 4,0/1 o rozpiętości modułowej l = 460,0 cm.
- Poz.2 - belki stropowe Teriva 4,0/1 o rozpiętości modułowej l = 580,0 cm.
- Poz.3 - żebro rozdzielcze szerokości 10,0 cm i wysokości 24,0 cm, zbrojone górą i dołem 1Ø12 (A-IIIN; RB-500W) w strzemionach Ø4,5 (D-I) co 60,0 cm . Pręty Ø12 należy zakotwić w wieńcach żelbetowych na długość min. 50,0 cm. Przekrój przez żebro - detal "A".
- Poz.4 - żebro wypełniające szerokości 35,0 cm i wysokości 24,0 cm, z betonu B-20 (C16/20) zbrojone górą i dołem 2Ø12 (A-IIIN; RB-500W) + 1Ø12 (A-IIIN; RB-500W) nad podporą pośrednią na długościach po 150,0 cm od podpory, w strzemionach Ø6 (A-I; St3S) co 20,0 cm. Przekrój przez żebro - patrz detal "B".
- Wieńce żelbetowe w poziomie stropu należy wykonać z betonu B-20 (C16/20) ze zbrojeniem górą i dołem po 2Ø12 (A-IIIN; RB-500W) w strzemionach Ø6 (A-I; St3S) co 20,0 cm - patrz detale "C", "D" i "E".
- Z wieńca w poziomie stropu nad ścianą oddzielającą salę dużą (pom. nr 16) od pozostałej części budynku należy wyprowadzić pręty pionowe Ø8 (A-IIIN; RB-500W) co 20,0 cm. Umożliwi to połączenie wieńca w poziomie stropu z wieńcem pod murtatą - patrz detal "E".

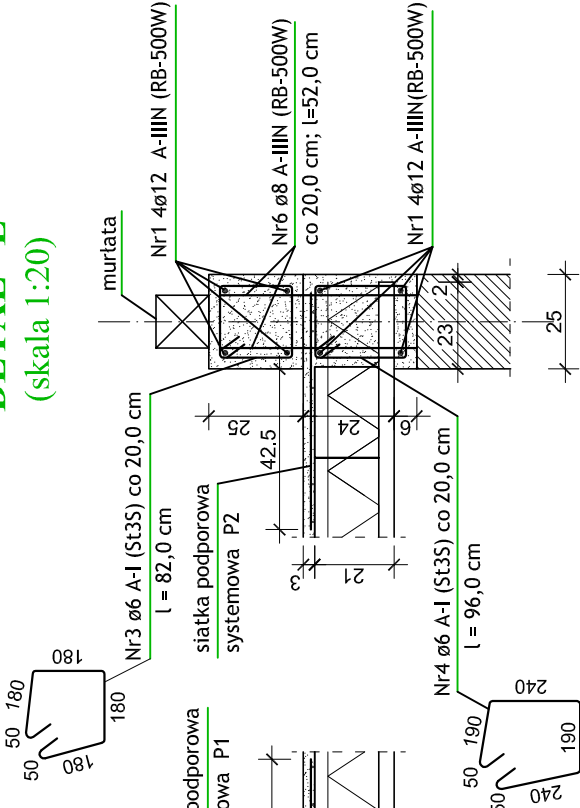
DETAL 'A'
(skala 1:20)



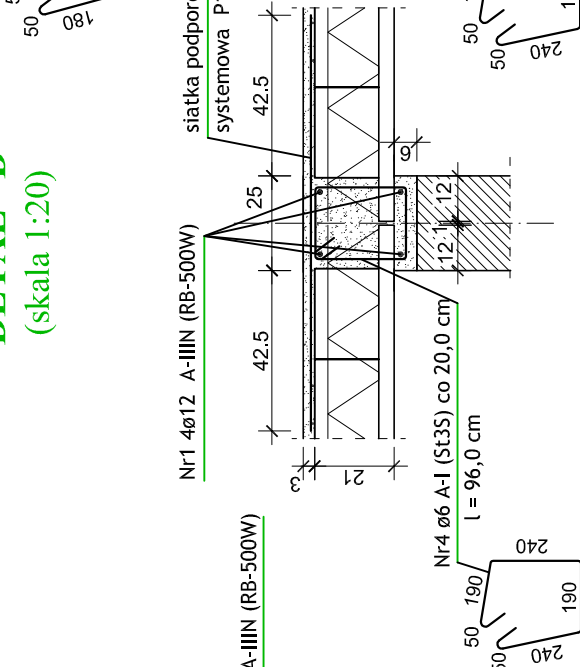
DETAL 'B'
(skala 1:20)



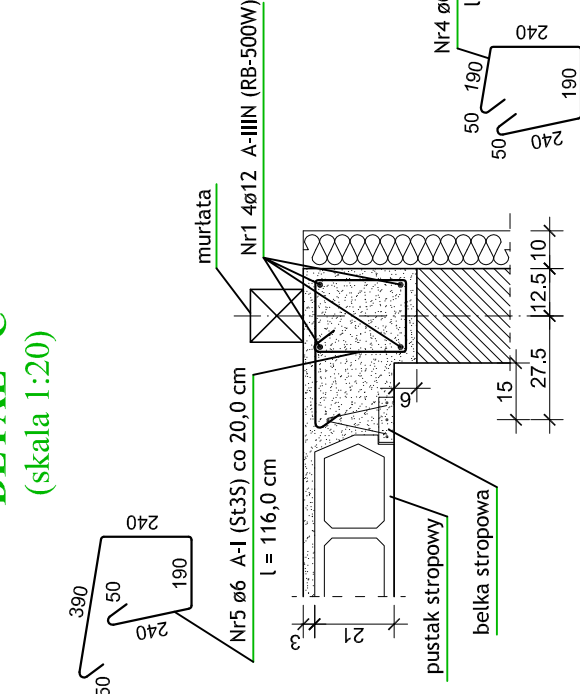
DETAL 'E'
(skala 1:20)



DETAL 'D'
(skala 1:20)



DETAL 'C'
(skala 1:20)



Nazwa obiektu budowlanego:	Budynek świetlicy środowiskowej.			
Adres obiektu:	Ostrowite (działka nr 214/3).			
Inwestor:	Gmina Ostrowite, ul. Lipowa 2, 62-402 Ostrowite.			
Nazwa rysunku:	Strop nad parterem.			
	Imię i nazwisko	Podpis	Nr zlec:	Data
Projektant:	inż. Paweł Sulkowski		06/2008	04-2008
Asystent projektanta:	inż. Arkadiusz Guźniczak		Skala	Nr rys.
Sprawdzający:	mgr inż. Piotr Żywica		1:100	K-5